

Journée création d'entreprise

Du laboratoire à l'entreprise : chercher, créer, vendre

Minatec jeudi 11 mars 2010

Christian VOILLOT

Vice Président Valorisation Grenoble INP

Guichet Unique de Valorisation



Grenoble INP....



le groupe Grenoble INP





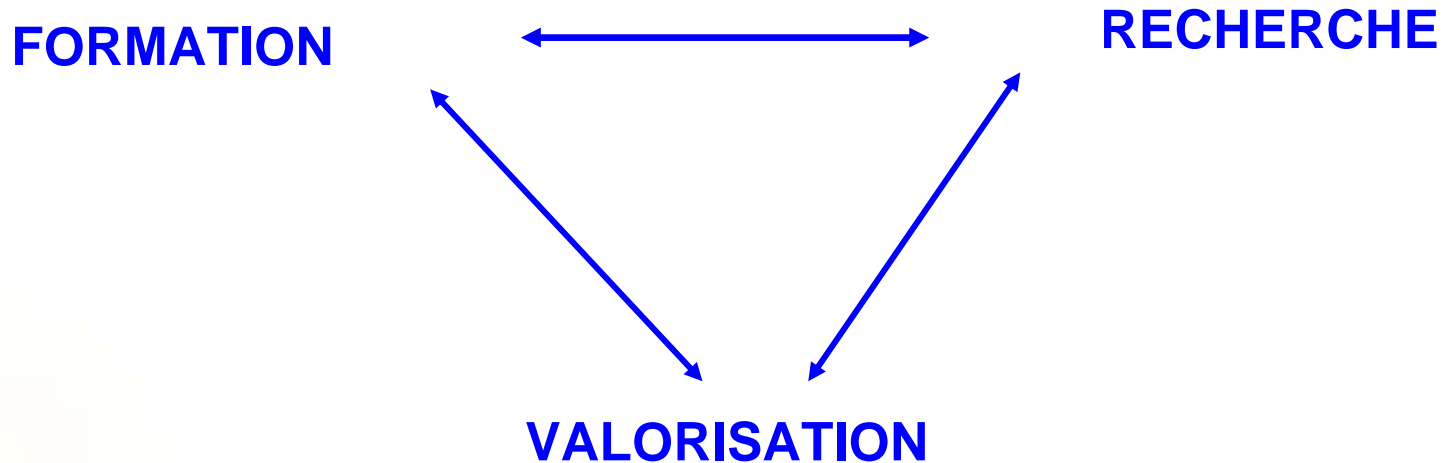
- 6 grandes écoles
Ensimag, Esisar, Ense3, Ensgi, Pagora, Phelma
- 6 domaines clés
 - Energie
 - Environnement
 - Information et communication
 - Matériaux
 - Micro et nano technologies
 - Systèmes de production
- 29 laboratoires de recherche dt 6 à l'international
- Une Filiale «INPG Entreprise SA»



- 1100 personnels en propre
- 5100 étudiants, dont
 - 3800 élèves ingénieurs
 - 750 doctorants
 - 300 masters
- Plus de 40 000 diplômés ingé. et doct. dans le monde



Le rôle d'un établissement public d'enseignement supérieur dans la création d'entreprise





- **FORMATION :**
 - former les élèves ingénieurs à l'innovation et à la création d'activité → **Cellule Entreprise et Innovation**
 - informer les doctorants sur les processus et outils liés à la création d'entreprise -> **formations non scientifiques durant la thèse**
- **RECHERCHE :**
 - sensibiliser, orienter et accompagner les enseignants chercheurs, gérer leur dossier
- **VALORISATION**
 - détecter, protéger, transférer, accompagner

Guichet
Unique
Valorisation



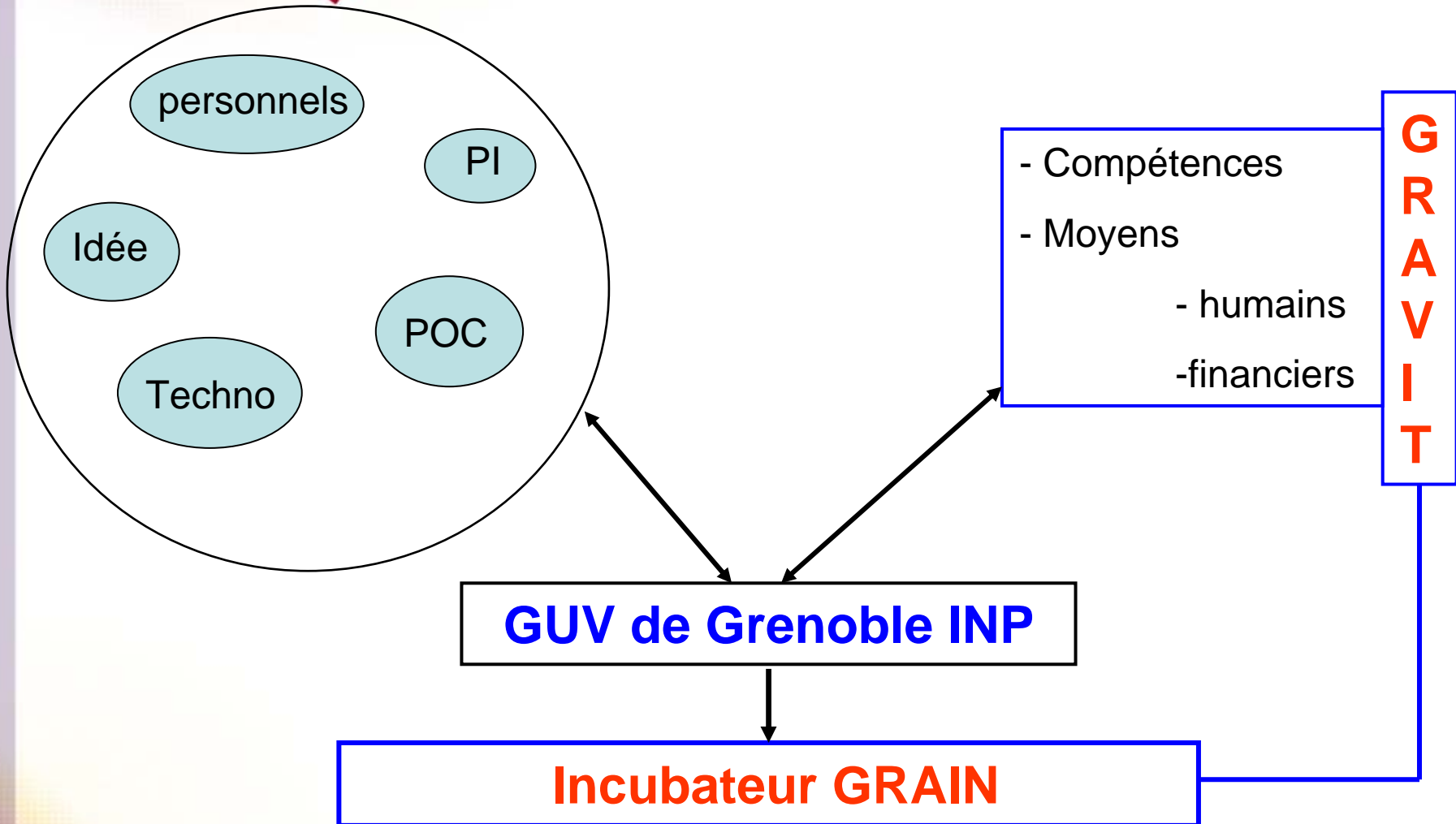
Guichet Unique de Valorisation

- Un service interne:
 - Contrats
 - Protection intellectuelle (brevets, savoir-faire, logiciels, ...)
 - Accompagnement des projets de maturation et de création d'entreprises
- Une filiale « INPG Entreprise SA »
 - Gestion des contrats industriels
 - Gestion de la consultance et de l'expertise
 - Accompagnement et prise de participation dans les start-up

Interlocuteur des enseignants chercheurs



Les outils et ingrédients...





- Art 413 - 1 à 14 du Code de la recherche:
Participation des personnels de la recherche à la création d'entreprises et
aux activités des entreprises existantes

413 - 1 à 7 : Participation des personnels de la recherche à la **création d'entreprises**

Associé ou dirigeant

Durée 2 ans renouvelable 2 fois

Valorisation de ses travaux de recherche via un contrat de valorisation

Avis de la commission de déontologie de la fonction publique



- **Art 413 - 1 à 14 du Code de la recherche:**
Participation des personnels de la recherche à la création d'entreprises et aux activités des entreprises existantes

413 - 8 à 11 : Apport d'un **concours scientifique** à une entreprise existante et participation au capital d'une entreprise existante.

Conseiller scientifique

Durée 5 ans renouvelable

Valorisation de ses travaux de recherche via un contrat de valorisation

Prise de participation possible (< 49% titres et droit de vote)

Avis de la commission de déontologie de la fonction publique



- **Art 413 - 1 à 14 du Code de la recherche:**
Participation des personnels de la recherche à la création d'entreprises et aux activités des entreprises existantes

413 – 12 à 14 : Participation des personnels de la recherche au **conseil d'administration ou au conseil de surveillance d'une société anonyme**

Durée 5 ans renouvelable

Prise de participation possible (< 20% titres et droit de vote)

Avis de la commission de déontologie de la fonction publique

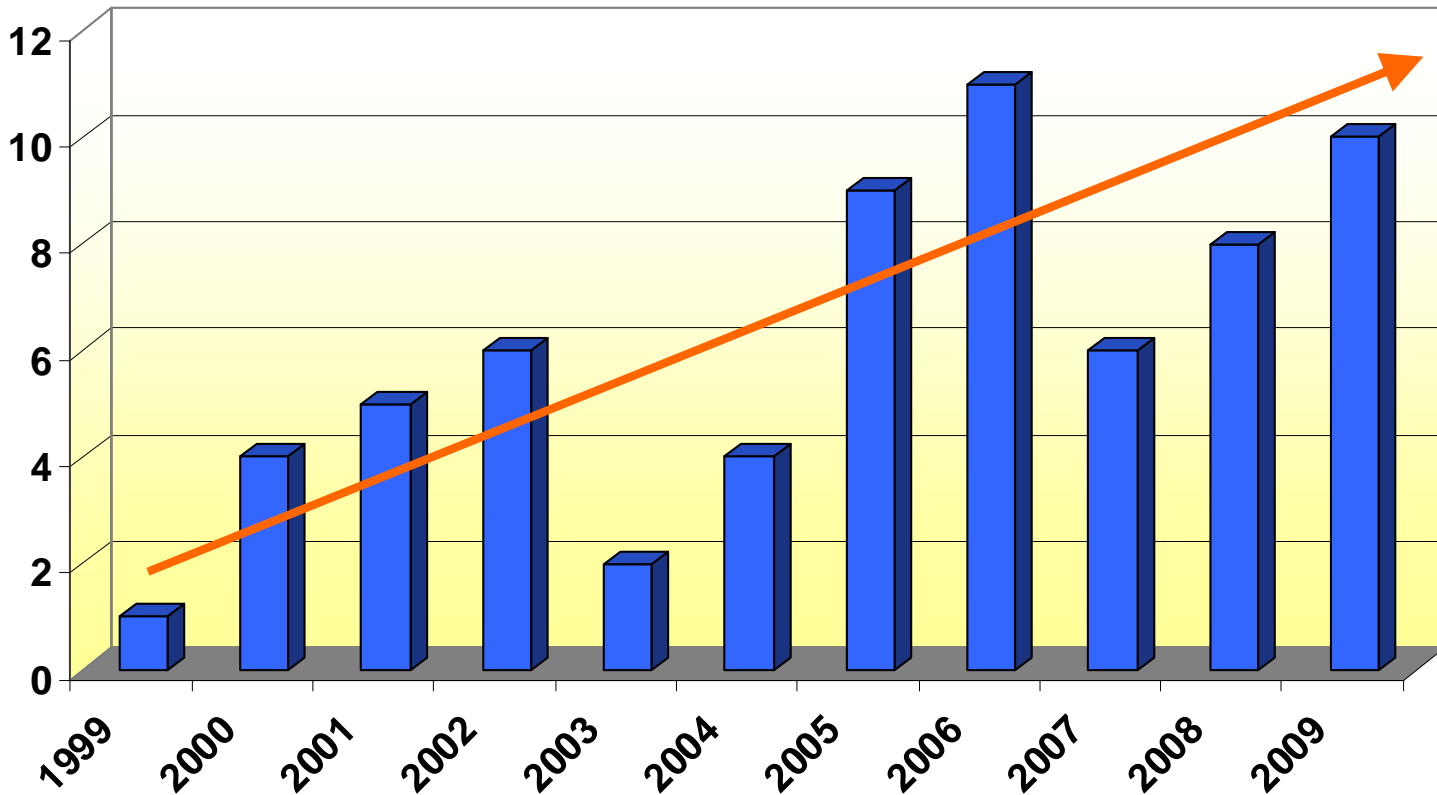


La création d'entreprises est un enjeu stratégique de valorisation de la recherche publique

Grenoble INP, comme tout EPCSCP, doit accompagner le processus en partenariat avec les autres partenaires publics grenoblois (CNRS, CEA, INRIA, Universités, ESRF, ...) via son Guichet Unique de Valorisation

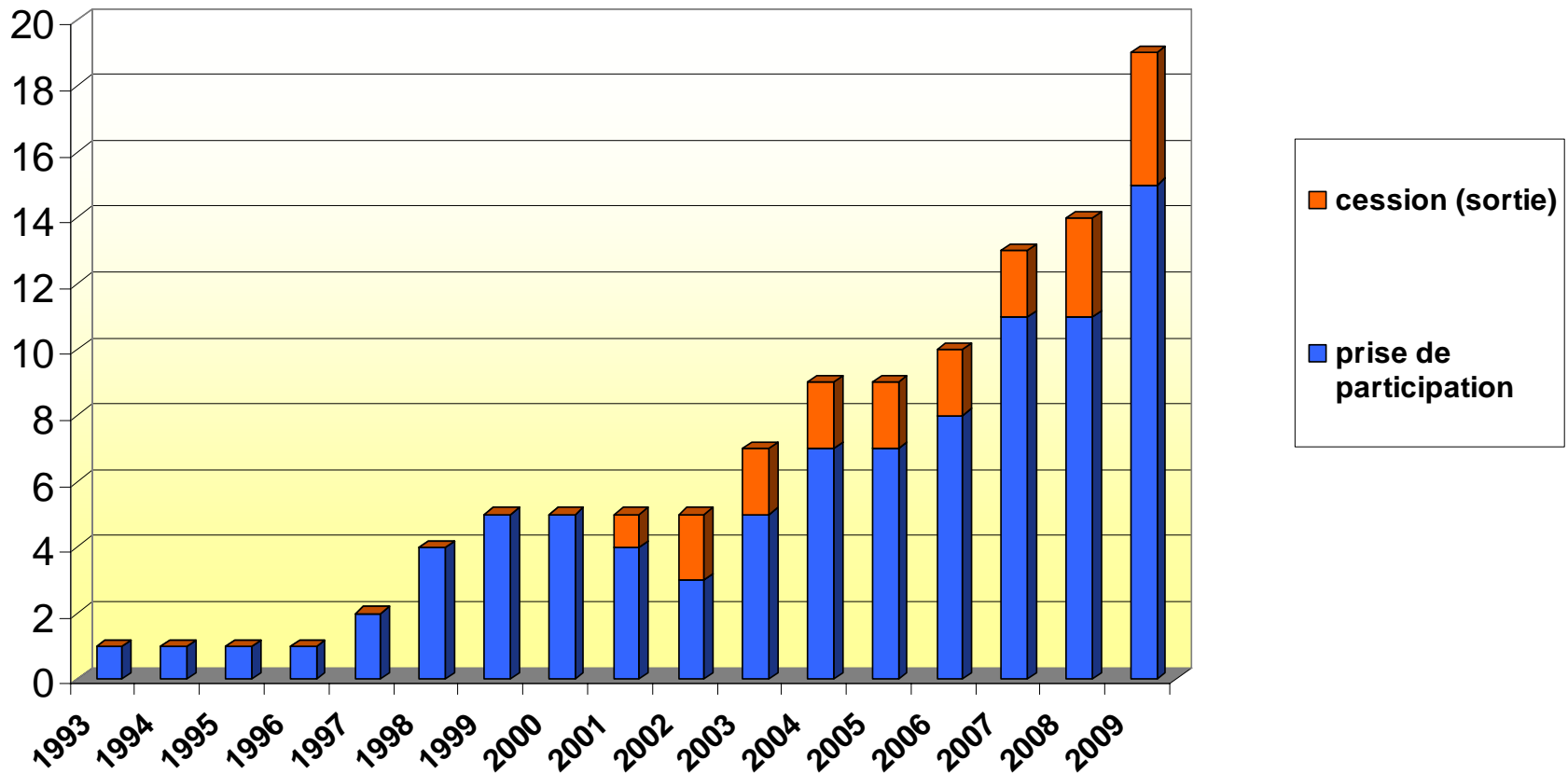
Grenoble INP a fait le choix de sélectionner et d'aider le démarrage de start-up via sa filiale de valorisation «INPG entreprise SA» par des prises de participations ET un accompagnement

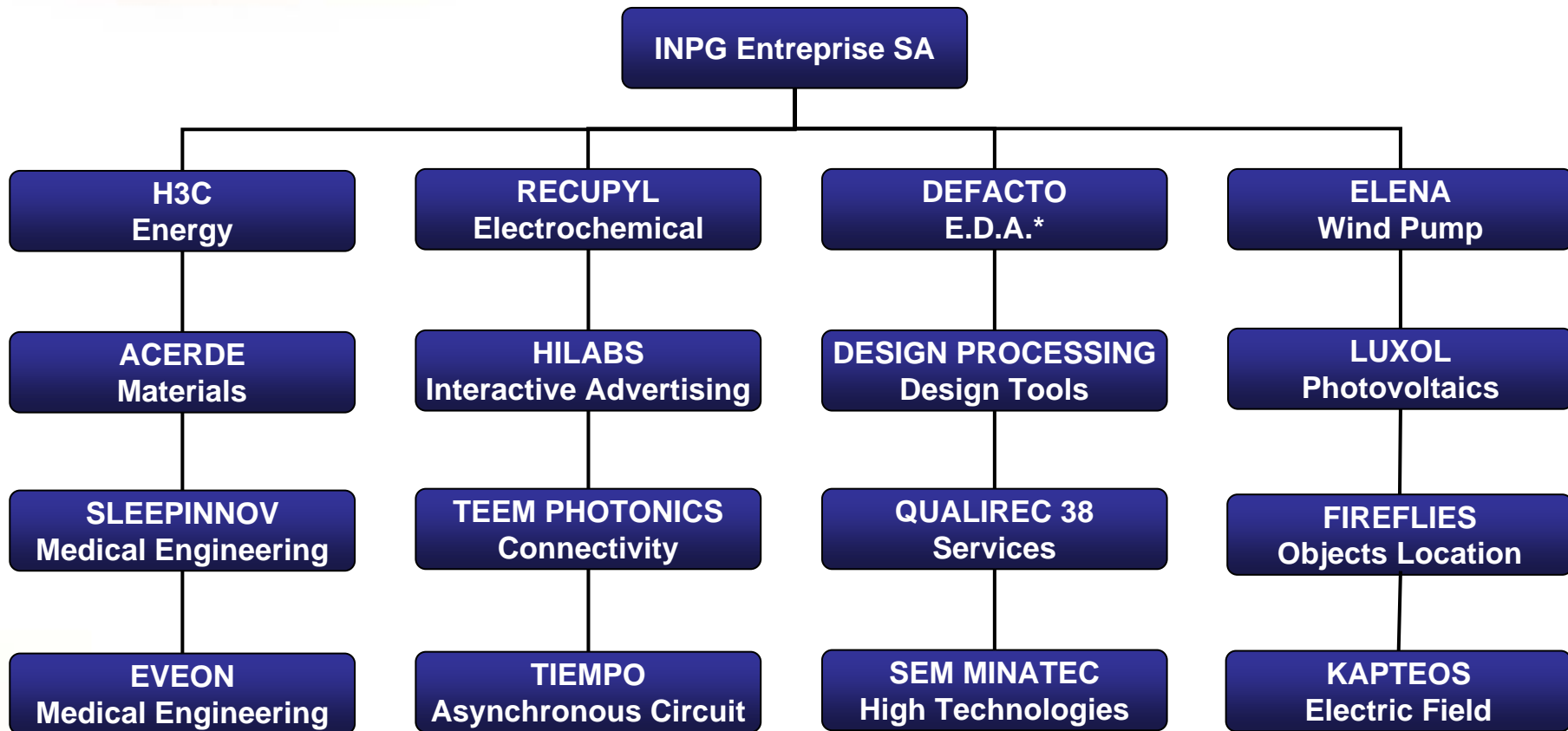
Nombre de start-up impliquant Grenoble INP chaque année





Nombre cumulé de Start-up en portefeuille de la filiale "INPG Entreprise SA"





*EDA : Electronic Design Automation

Grenoble
ACCÉLÉRATEUR D'AVENIRS
SPRINGBOARD TO THE FUTURE



Merci pour votre attention.....

guv@grenoble-inp.fr